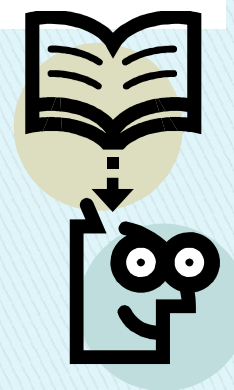
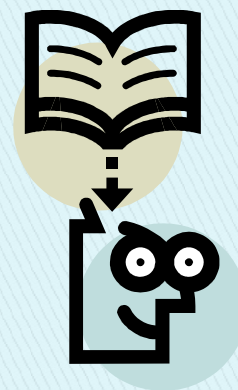
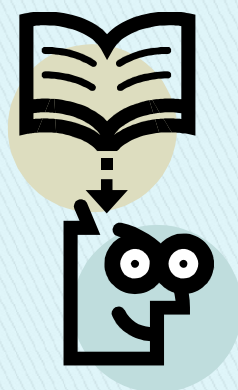
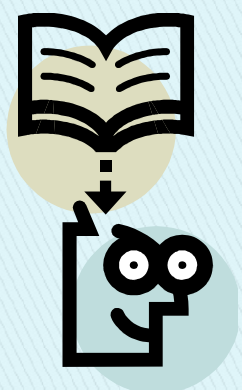




# LA CITTADINANZA IN CLASSE

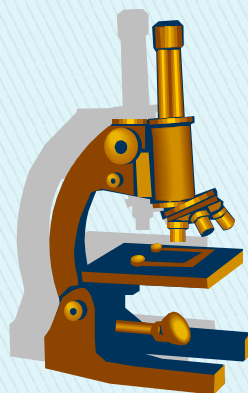
Maurizio Muraglia  
*Forlì, 22 gennaio 2016*

# DALL'ISTRUZIONE ALLA CITTADINANZA: QUALE MEDIAZIONE?



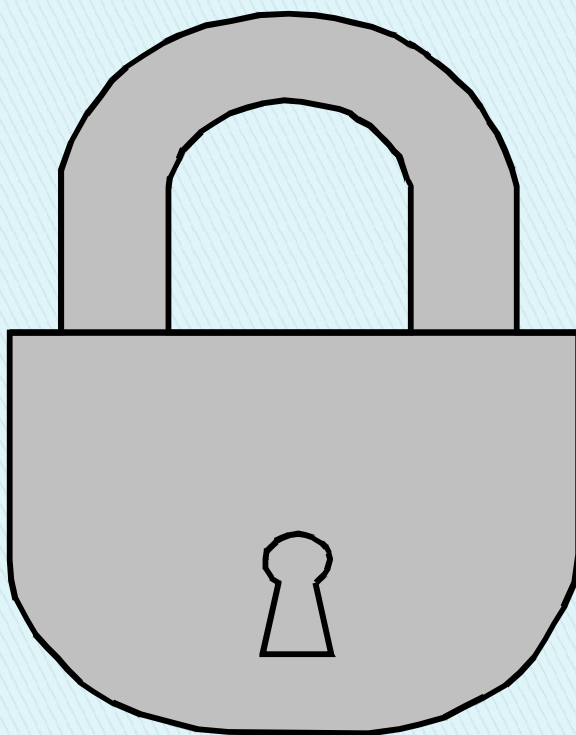


# I rischi del primato del sapere



- L'astrattezza
- L'irrelevanza dell'istanza formativa
- Un insegnare ed un imparare non intenzionali
- Un accumulo insensato di conoscenze
- Un atteggiamento professionale di carattere esecutivo
- Una professionalità che non riflette sul rapporto tra i saperi di riferimento e il loro potenziale civico

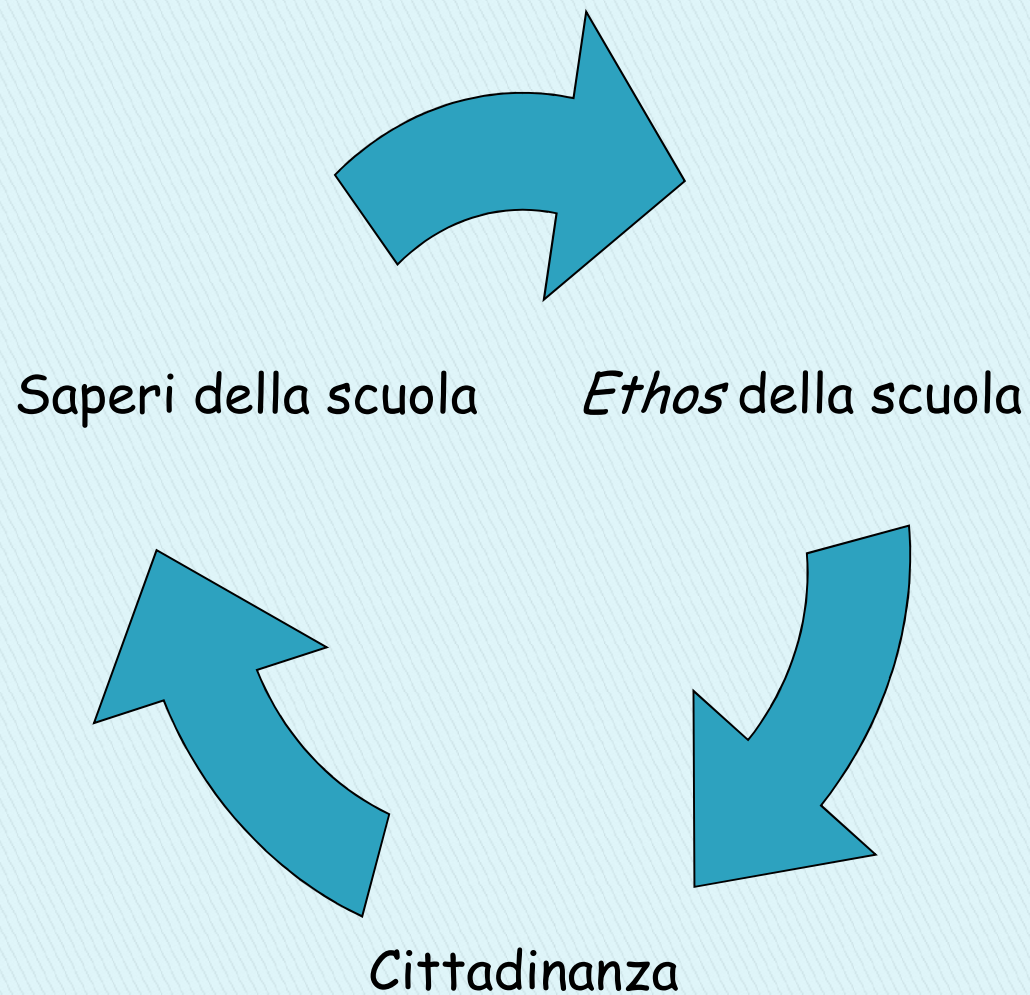
# I rischi del primato della cittadinanza



- ▶ Piegare l'istruzione e alla cultura ad un'idea rigida da Stato etico
- ▶ Negare all'istruzione e alla cultura valore critico
- ▶ Proporre la cittadinanza come valore retorico e moralistico (l'ennesima "educazione")



# CIRCOLARITA' NON SEQUENZIALITA'



# UN CURRICOLO ORIENTATO ALLA CITTADINANZA



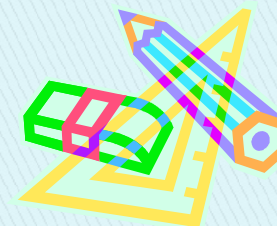
relazioni



saperi



metodi







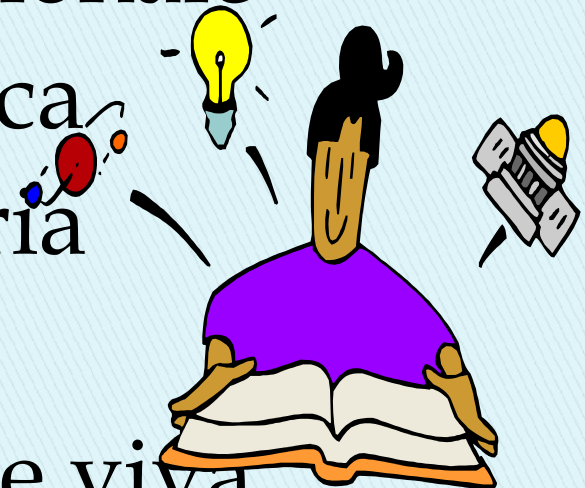
# L'ALUNNO CITTADINO

Capace di cogliere i tratti costitutivi del proprio tempo

- ▶ Capace di elaborare una propria idea su una questione e di argomentarla
- ▶ Capace di gestire la pluralità dei punti di vista senza smarrirsi
- ▶ Capace di distinguere l'informazione dall'opinione
- ▶ Capace di orientarsi tra i linguaggi della contemporaneità

# LA SCUOLA CHE ABILITA ALLA CITTADINANZA CULTURALE

- ▶ Una scuola non trasmissiva
- ▶ Una scuola non unidirezionale
- ▶ Una scuola non dogmatica
- ▶ Una scuola non autoritaria
- ▶ Una scuola non lassista
- ▶ Una scuola culturalmente viva





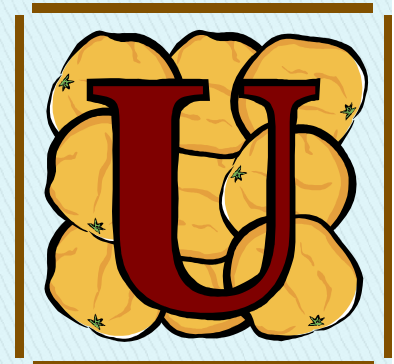
# PER UN SAPERE SCOLASTICO ORIENTATO ALLA CITTADINANZA

Sapere come risposta a problemi  
Sapere aperto alla discussione  
Sapere interconnesso  
Sapere capace di plasmare l'intelligenza  
Sapere aperto alla contemporaneità  
Sapere aperto al superamento di se stesso



# SAPERE LINGUISTICO–LETTERARIO

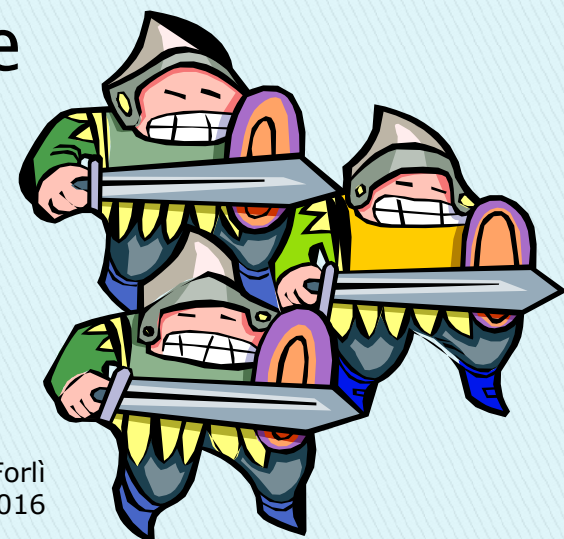
- ▶ La lingua come esperienza della comunicazione e dell'alterità
- ▶ Il testo come spazio di esercizio della capacità interpretativa
- ▶ Riflessione sulla lingua in funzione del suo uso
- ▶ La classe come comunità in dialogo





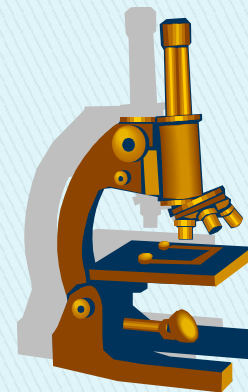
# SAPERE STORICO-GEOGRAFICO

- ▶ Acquisire il senso della storia come appartenenza ad una storia comune
- ▶ Dialettica presente-passato-presente
- ▶ Dalle radici all'identità
- ▶ La ricerca storiografica come attitudine al rigore metodologico
- ▶ Acquisire sensibilità per l'habitat umano
- ▶ Abbandonare l'etnocentrismo
- ▶ Favorire l'approccio interculturale



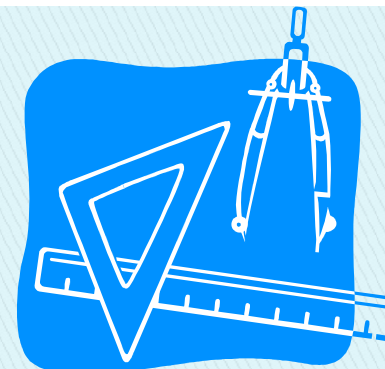
# SAPERE SCIENTIFICO

- ▶ Riconciliare scienze naturali e scienze umane
- ▶ Ragionare sull'uso sociale della scienza
- ▶ Collocare la scienza in prospettiva storica
- ▶ Educare all'antidogmatismo





# SAPERE MATEMATICO



- ▶ Acquisire una *forma mentis* problematica
- ▶ Acquisire rigore argomentativo
- ▶ Acquisire precisione di linguaggio
- ▶ Acquisire atteggiamenti critici

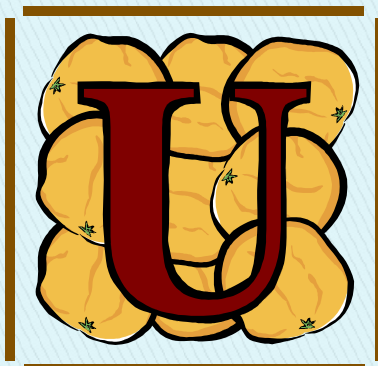
# SAPERE ESTETICO

- ▶ Educare la creatività
- ▶ Educare l'immaginario
- ▶ Educare il simbolico
- ▶ Educare il divergente
- ▶ Educare a pensare ciò che non c'è
- ▶ Educare al superamento della realtà empirica





# Dispositivi metodologici per tutti i saperi

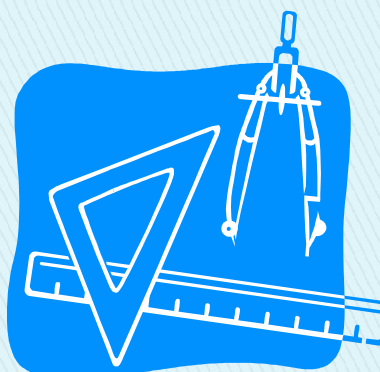
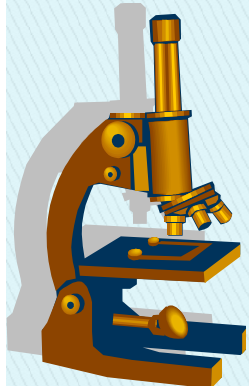
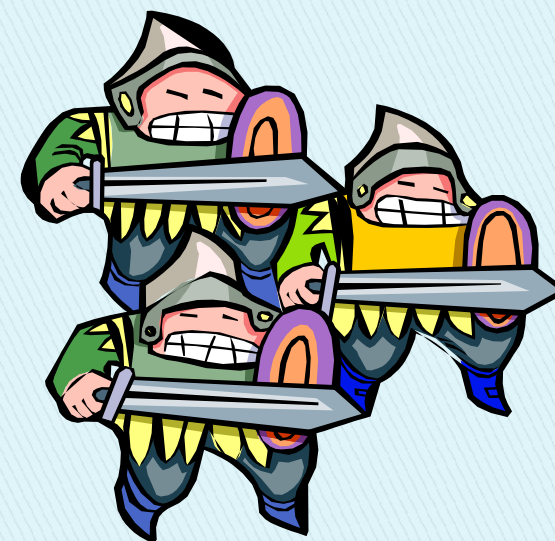


► Complessità

► Narratività

► Problematicità

► Ermeneutica





# LINEE GUIDA PER UNA VALUTAZIONE FORMATIVA

DI  
FRONTE  
AI SAPERI



ATTIVO  
CURIOSO  
RIFLESSIVO

QUALE  
ALLIEVO

DI FRONTE  
AGLI  
ASSETTI  
DIDATTICI



PARTECIPATIVO  
COLLABORATIVO  
PROPOSITIVO

NELLE  
RELAZIONI



AUTENTICO  
DIALETTICO  
CAPACE DI ASCOLTO